

## PSUSD ETIS Technology Depot Schedule

School Site	Day	Dates	Time	Location
Cathedral City High	Tue days	5/18 & 6/1	9:00AM to 1:00PM	Student Parking Lot
Desert Hot Springs High	Wed days	5/19 & 5/26	9:00AM to 1:00PM	Family Engagement Parking Lot
Palm Springs High	Wednesdays	5/20 & 5/27	9:00AM to 10:30AM	Family Engagement Parking Lot

The Technology Depot will replace damaged and lost student devices and associated accessories such as cables and chargers. The Technology Depot will also assign devices to students who were unable to pick up a device from their school. PSUSD staff can also use the Technology depot for software installs, updates and basic repairs. For Technology Depot related questions please send email [info@psusd.us](mailto:info@psusd.us)

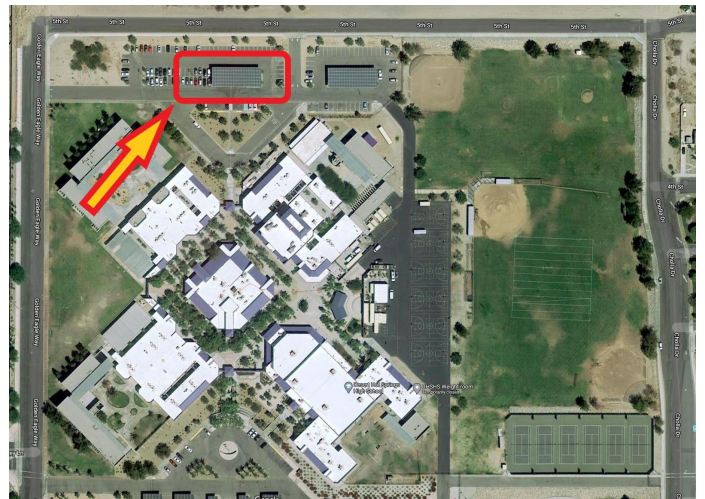
For Parent/Student technology support for Chromebooks, iPads and Hotspots please email:

- TK-5 Parents/Students Support email: [ESH@psusd.us](mailto:ESH@psusd.us)
- 6-8<sup>th</sup> Parents/Students Support email: [MSH@psusd.us](mailto:MSH@psusd.us)
- 9-12<sup>th</sup> Parents/Students Support email: [HSH@psusd.us](mailto:HSH@psusd.us)

7 UA YXfU 7 ]hm< [ \ ' GW cc `! A cbXUng



Desert Hot Springs High School - Tuesday



Palm Springs High School - K YXbYgXays



## Calendario del Technology Depot de ETIS de PSUSD

Sitio Escolar	Dia	Fechas	Horario	Ubicación
Preparatoria	S	5/18 & 6/1	9:00AM a 1:00PM	Estacionamiento superior
Preparatoria	T	5/19 & 5/26	9:00AM a 1:00PM	Estacionamiento superior
Preparatoria Palm Springs	T	5/20 & 5/27	9:00AM a 1:00PM	Estacionamiento superior

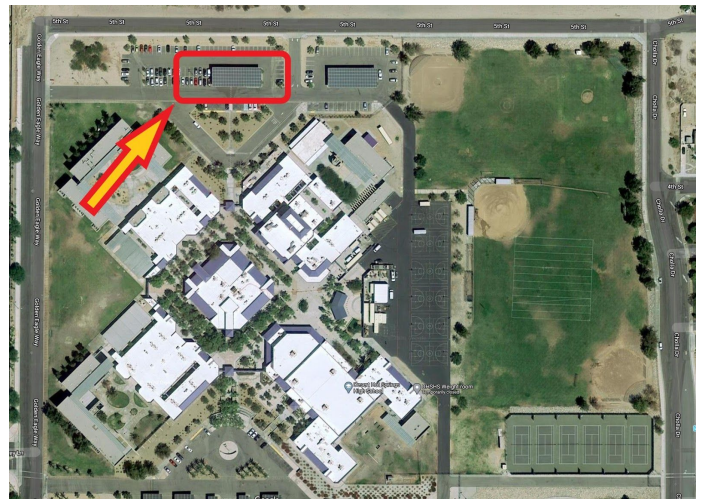
El Technology Depot reemplazará los dispositivos de los estudiantes dañados y perdidos y los accesorios asociados, como cables y cargadores. El Technology Depot también asignará dispositivos a los estudiantes que no pudieron recoger un dispositivo de su escuela. El personal de PSUSD también puede usar el Technology depot para instalaciones de software, actualizaciones y reparaciones básicas.

Para preguntas acerca del Technology Depot, por favor mande un correo electrónico a [info@psusd.us](mailto:info@psusd.us)

Apoyo de tecnología para padres/estudiantes para Chromebooks, iPads y Hotspots:

- Apoyo para padres/estudiantes en los grados TK a 5: [ESH@psusd.us](mailto:ESH@psusd.us)
- Apoyo para padres/estudiantes en los grados 6 a 8: [MSH@psusd.us](mailto:MSH@psusd.us)
- Apoyo para padres/estudiantes en los grados 9 a 12: [HSH@psusd.us](mailto:HSH@psusd.us)

### Preparatoria de 7 UH YXfU 7 Jhm- @ bYg ..... Preparatcf]UXY 8 YgYfh< chGdf]b[ g!' A UfHyg



### Preparatoria de Palm Springs - Miercoles

